

# Freistehende Vorsatzschalen/Schachtwände

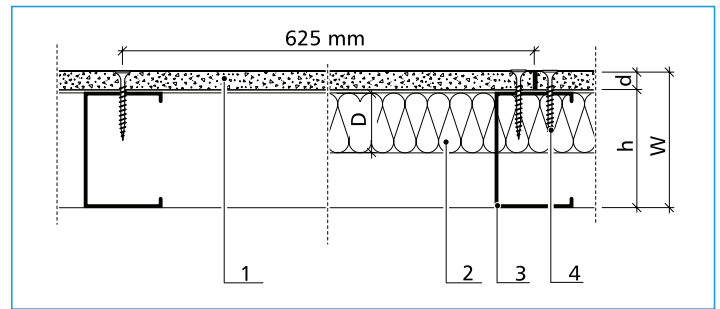
## Feuerwiderstandsdauer: F 30-A von beiden Seiten

### Abkürzungen

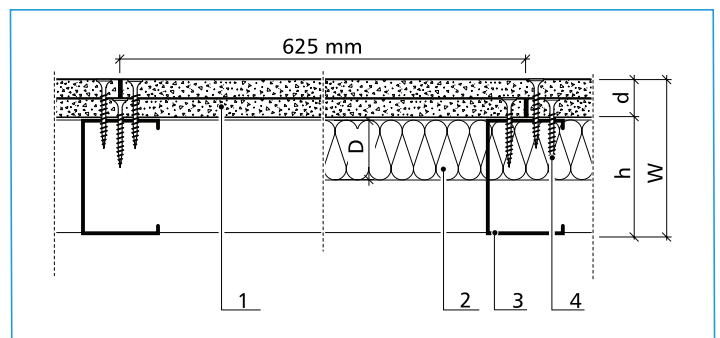
- W Wanddicke (mm)  
 d Dicke der Beplankung aus  
 AQUAPANEL® Cement Board  
 Indoor  
 D/A Dämmschichtdicke (mm)  
 h Profilsteghöhe (mm)  
 HS halbe Plattenbreite (mm)

### Materialbezeichnung

- 1 AQUAPANEL® Cement Board  
 Indoor  
 1b AQUAPANEL® Cement Board  
 Indoor-Plattenstreifen  
 100 x 100 mm  
 als Montagehilfe  
 2 Dämmstoff, falls  
 gewünscht  
 3 CW-Profil nach  
 DIN 18 182, Teil 1  
 4 AQUAPANEL®  
 Maxi Schraube  
 5 zugelassenes  
 Befestigungsmittel,  
 z. B. Drehstiftdübel  
 6 Dämmstreifen, z. B.  
 Dichtungsband/  
 bei Brandschutz MW-Streifen  
 7 Klebefuge mit  
 AQUAPANEL® Fugenkleber  
 9 Dauerelastische  
 Dichtungsmasse  
 12 UW-Profil nach  
 DIN 18182, Teil 1



Vorsatzschale, einlagig beplankt, Horizontalschnitt



Vorsatzschale F 30-A, doppelt beplankt, Horizontalschnitt

### Maximale Wandhöhen in m für freistehende Vorsatzschalen/Schachtwände

#### ohne Brandschutzanforderungen

AQUAPANEL® Cement Board Indoor	1 x 12,5 mm		2 x 12,5 mm	
	Einbaubereich 1	Einbaubereich 2	Einbaubereich 1	Einbaubereich 2
1) Profil CW 50/0,6	2,50	2,40	2,60	2,50
2) Profil CW 50/0,7 mit zusätzlicher rückwärtiger Befestigung im max. Abstand von 100 cm	3,20	2,75	4,00	3,50
3) Profil CW 75/0,6	3,75	3,30	4,00	3,50
4) Profil CW 100/0,6	4,50	4,10	4,60	4,20

#### mit Brandschutzanforderungen

	2 x 12,5 mm			
1) Profil CW 75/0,6 bzw. 100/0,6	-	-	3,75	3,75

### Bauphysikalische Eigenschaften

AQUAPANEL® Cement Board Indoor	Ständerwerk	Wanddicke	Mineralwolle (A1 oder A2)		Feuerwiderstandsklasse	R <sub>w,R</sub> dB	
		(mm)	Dicke (mm)	Rohdichte (kg/m³)			
2 x 12,5 mm	CW 75/0,6	100	-	-	F 30 - A	P-3652-9484	-
einseitig	CW 100/0,6	125	-	-	F 30 - A	P-3652-9484	-

## Ideal für Vorwandinstallationen oder als Schachtwand

### Besondere Hinweise

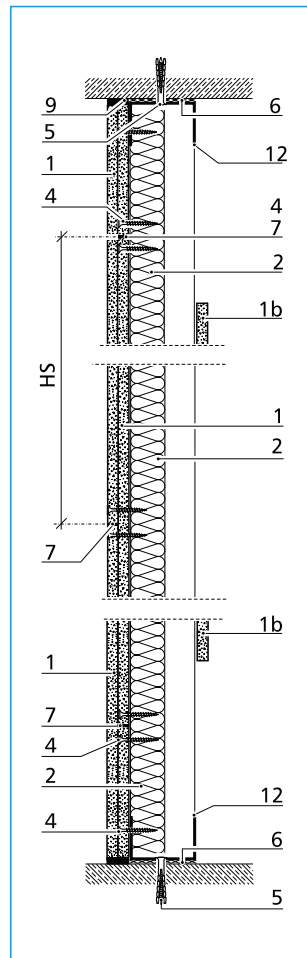
Verflieste Wände mit AQUAPANEL® Cement Board Indoor und eingebauter alu-top-Revisionsklappe sind auf Dichtigkeit geprüft, wie der Prüfbericht BBW 0215069 der LGA Bayern bestätigt.

Für die Ausführung einer Metallunterkonstruktion empfehlen wir die Einhaltung der Bestimmungen der DIN 18183.

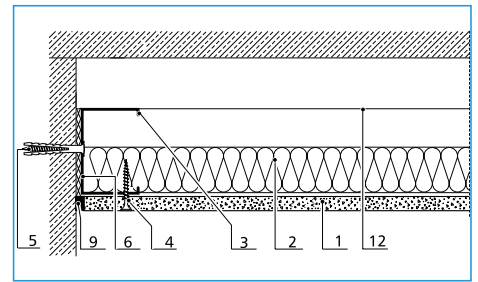
In Räumen mit ständiger, hoher Feuchte- und eventueller chemischer Belastung, wie z. B. Großküchen, Schwimmbäder, Saunen oder chemische Labore sind Profile mit erhöhtem Korrosionsschutz einzusetzen (s. S. 19).

Die angegebenen bauphysikalischen, statischen und konstruktiven Eigenschaften werden nur erreicht, wenn die ausschließliche Verwendung der empfohlenen Produkte sichergestellt ist.

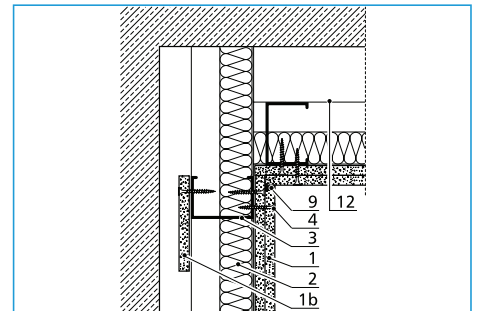
Wenn an der Vorsatzschale größere Lasten ( $\geq 0,4 \text{ kN/m}$ ) befestigt werden sollen, werden die C-Wandprofile im Abstand von weniger als 1000 mm zugfest mit der Massivwand verbunden, z. B. mit abgewinkelten, verzinkten Flachstählen 4/30 mm.



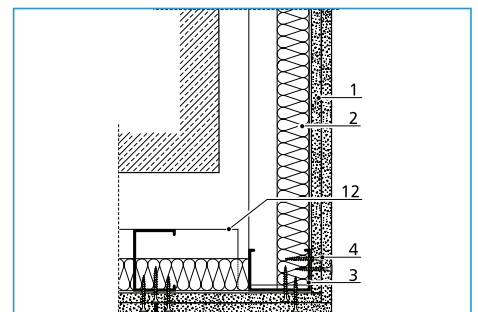
**Vorsatzschale F 30-A,  
Vertikalschnitt**



**Anschluss an Massivwand**



**Ausbildung einer Innenecke**



**Ausbildung einer Außenecke**

### Materialbedarf pro qm Vorsatzschale

Materialbedarf für Vorsatzschalen, ohne Verschnitt und Verlust

Material	Einfache Beplankung	Doppelte Beplankung
CW-Profil nach DIN 18182, T 1	2,0 lfm	2,0 lfm
UW-Profil nach DIN 18182, T 1	0,7 lfm	0,7 lfm
Dichtungsband/Trennwandkitt	0,7 lfm	0,7 lfm
Drehstiftdübel	1,6 Stck.	1,6 Stck.
AQUAPANEL® Cement Board Indoor	1 qm.	2,0 qm.
AQUAPANEL® Maxi Schrauben	15 Stck.	30 Stck.
AQUAPANEL® Fugenkleber	50 ml	100 ml
AQUAPANEL® Grundierung – innen	ca. 50 g	ca. 50 g
Dämmstoff	1 qm falls gewünscht	
Dauerelastische Dichtungsmasse		