

Direktbefestigte Vorsatzschalen

Zur Verbesserung der Wärmedämmung oder der Schalldämmung

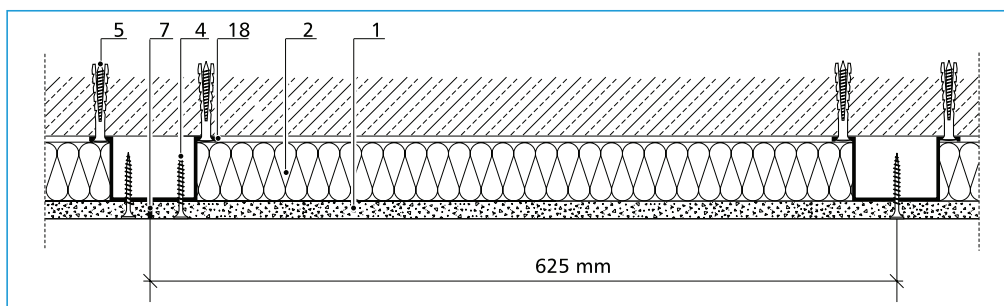
Besondere Hinweise

Bei durchgängig direkt befestigten Vorsatzschalen gilt keine Beschränkung der Bauhöhen.

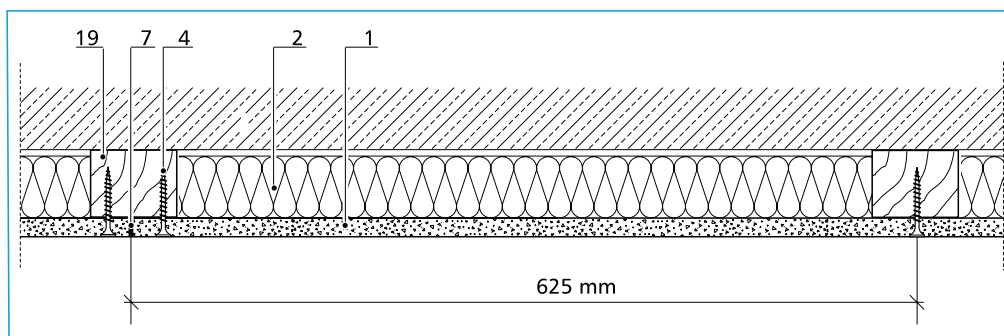
Für die Verbesserung des Schallschutzes müssen die Befestigungspunkte in möglichst großem Abstand angeordnet werden. Am günstigsten ist eine schalltechnisch „weiche“ Befestigung über Federschienen oder Schwingbügel.

Die Einschätzung der schalltechnischen Verbesserung einer Massivwand durch eine biegeweiche Vorsatzschale kann in Anlehnung an DIN 4109, Beiblatt 1, Tab. 7 und 8 vorgenommen werden.

Es ist ratsam, vor der Verbesserung der Wärmedämmung durch eine Vorsatzschale, eine rechnerische Ermittlung des Taupunktes vorzunehmen, und die Konstruktion, insbesondere die Anordnung der Dampfbremse, darauf abzustimmen.



Befestigung auf Justierschwingbügel, Hutprofilen oder Direktabhängern

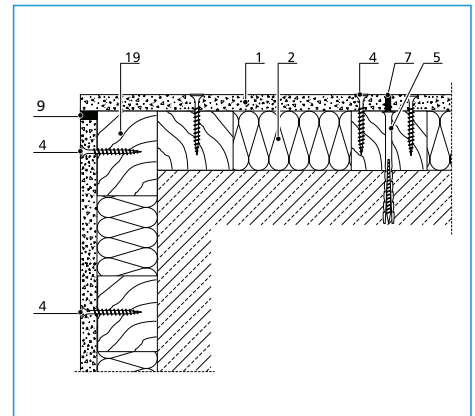


Befestigung auf Holzlattung

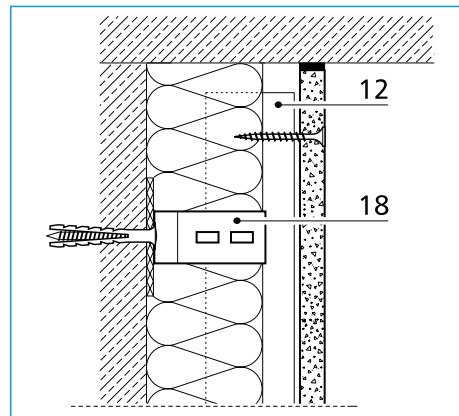
Ideal als Wandbekleidung oder -verbesserung

Materialbezeichnung

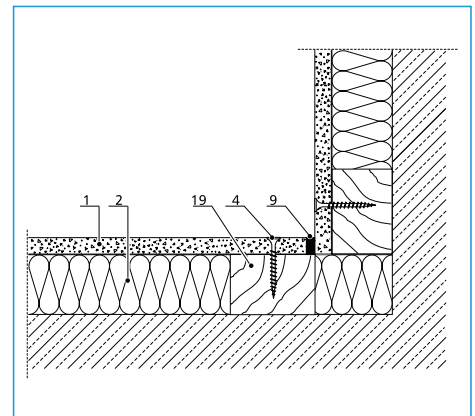
- | | | | |
|----|--|----|---|
| 1 | AQUAPANEL® Cement Board Indoor | 18 | Justierschwingbügel
z. B. Protektor Nr. 6156,
Hutprofile z. B. Knauf
98/15/06
oder Direktabhänger |
| 2 | Dämmstoff | 19 | Holzlattung $b = \geq 50$ mm |
| 4 | AQUAPANEL® Maxi Schraube | | |
| 5 | zugelassenes Befestigungsmittel,
z. B. Drehstiftdübel | | |
| 7 | Klebefuge mit AQUAPANEL® Fugenkleber | | |
| 9 | Dauerelastische Dichtungsmasse | | |
| 12 | UW-Profil nach DIN 18182, Teil 1 | | |



Außenecke



Vorsatzschale mit UW-Profil direkt befestigt



Innenecke

Materialbedarf pro qm Vorsatzschale

Materialbedarf für direktbefestigte Vorsatzschalen, ohne Verschnitt und Verlust.

Material

AQUAPANEL® Cement Board Indoor	1 qm
AQUAPANEL® Maxi Schrauben	15 Stck.
AQUAPANEL® Fugenkleber	50 ml
AQUAPANEL® Grundierung – innen	ca. 50 g
Dämmstoff	0,90 qm
Dauerelastische Dichtungsmasse	